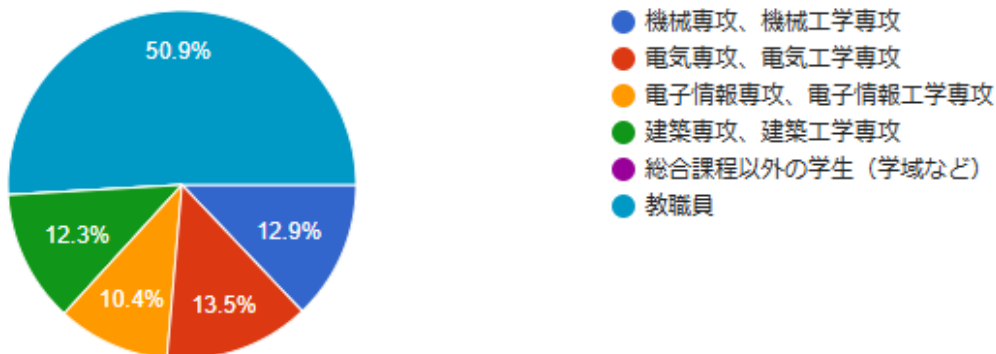


# 移動販売等の出店に関するアンケート（回答者数163名）

回答期間：R8年2月10日（火）～18日（水）

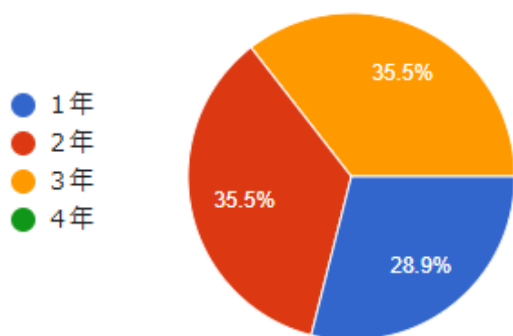
## 回答者の所属割合

163件の回答



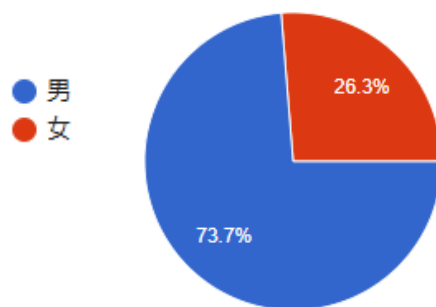
## 学生の年次

76件の回答

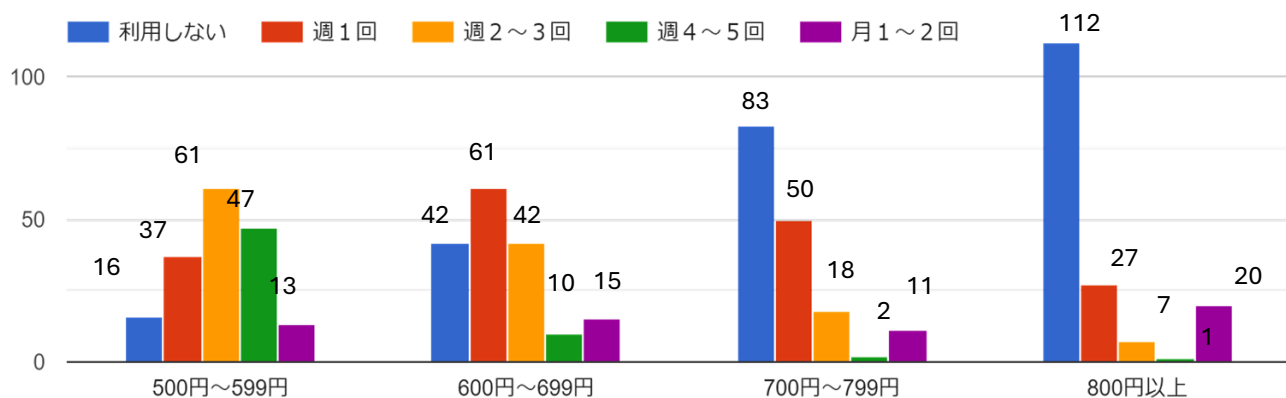


## 性別

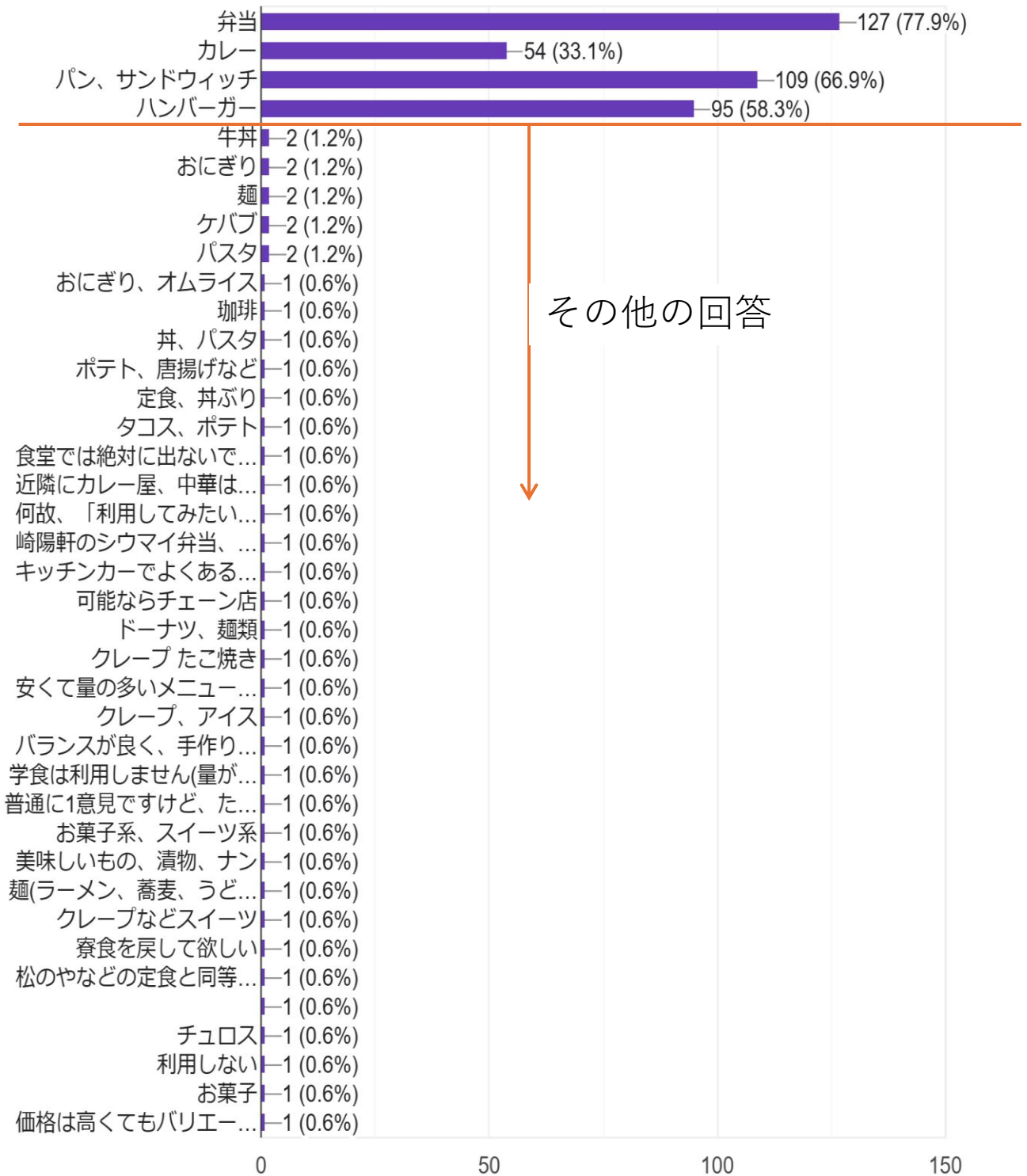
156件の回答



## 利用してみたい金額と頻度



# 利用したいメニュー＜複数選択＞ 163件の回答



その他の回答

<参考> 「その他」の意見（自由記述）

- 食堂では絶対に出ないであろうピザがあると嬉しいです。
- 価格は高くてもバリエーション豊かな方がよいです。
- 暖かいもの（食堂は冷めてしまっていることが多いので）。
- キッチンカーでよくあるチキンオーバーライス・ローストビーフ丼など800～1000円でも美味しいものを週or月1回など限定でいいので来てほしい。
- 昨今のキャッシュレス化にんえてほしい。
- 安くて量の多いメニューを希望します。
- 300円以下でお願いします。
- 松のやなどの定食と同等の量でなければありえない、安く多く食べられることが学食の大前提である。